

VZDUŠNICOVCI (TRACHEATA) – řešení

Část A – odpovězte na otázky

1. Odkud vyrůstají končetiny stonožek?
 - a) ze spodních skleritů
 - b) z bočních skleritů**
 - c) střídavě z bočních a spodních skleritů
2. Jaký typ zrakového aparátu mají chvostokoci?
 - a) složené oči
 - b) jednoduché oči**
 - c) kombinace složených a jednoduchých očí
3. Který druh hmyzu netvoří společenstva?
 - a) všekazi
 - b) kudlanky**
 - c) mravenci
4. Jak vypadá první pár křídel brouků?
 - a) je přeměněn v krytky
 - b) je přeměněn v krovky**
 - c) je přeměněn v polokrovky
5. Do jaké třídy patří strašník dalmatský?
 - a) stonožky**
 - b) mnohonožky
 - c) chvostokoci
6. Který ze živočichů nežije paraziticky?
 - a) veš dětská
 - b) péřovka holubí
 - c) páteříček sněhový**
7. Jaké funkce neplní u vzdušnicovců hemolymfa?
 - a) rozvod kyslíku**
 - b) rozvod živin
 - c) rozvod hormonů
8. Přeměnou které části těla vznikají cerky?
 - a) hlava
 - b) hrud'
 - c) zadeček**
9. Co je to ovoviviparie?
 - a) typ rozmnožování, kdy se larvy líhnou před kladením nebo při něm**
 - b) speciální typ larválního stadia, který se vyskytuje u zástupců všenek
 - c) druh kukly, která se vyvíjí především u nočních motýlů
10. Jaké ústní ústrojí mají ploštice?
 - a) lízací
 - b) bodavě sací**
 - c) kousací

Část B – posuďte pravdivost výroků

1. Úspěšnost hmyzu tkví kromě jiného i v jeho velké rozmnožovací schopnosti.
2. Tělo hmyzu je **homonomně** segmentováno na **27** článků.
3. Pakobylky a lupenitky patří mezi hmyz s proměnou nedokonalou.
4. Křídla hmyzu jsou **modifikované kráčivé končetiny**.
5. Střevlíci a sršni jsou chráněni zákonem.
6. **Ploštěnky** mají barevné kožovité polokrovky.
7. Larvám motýlů se říká housenky.
8. Vážky a jepice **nejsou** ve svém vývoji vázány na vodu.
9. Šváb americký je synantropní druh.
10. Pohlavní orgány mnohonožek ústí v **zadní** části těla.
11. Neoptera skládají svá křídla střechovitě na zadeček.
12. **Hemimetabolie** je vývoj hmyzu přes kuklu.
13. Dýchací soustavu hmyzu tvoří vzdušnice.
14. Stridulace zástupců řádu **stejnokřídlých** slouží vábení partnerů.
15. **Vši nemají křídla, proto je řadíme mezi bezkřídlý hmyz.**

Správně: 1 3 5 7 9 11 13

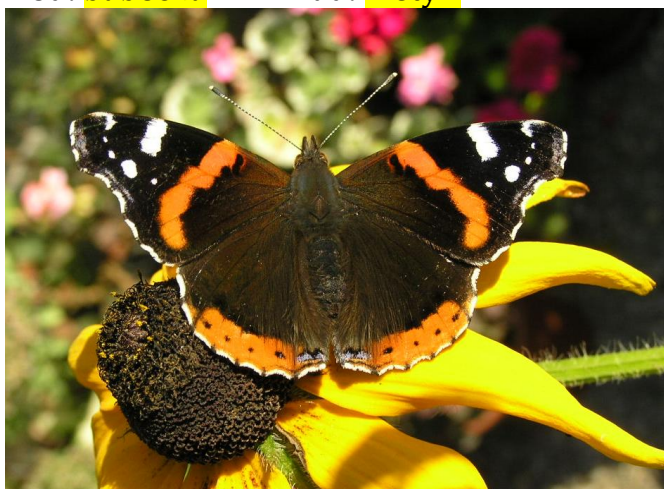
Špatně: 2 4 6 8 10 12 14 15

Část C – urči živočicha

1. Třída: **mnohonožky**



2. Rod: **babočka** Řád: **motýli**



3. Rod: **saranče** Řád: **rovnokřídlí**



4. Rod: slunéčko Řád: brouci



5. Třída: stonožky



6. Rod: ruměnice Řád: ploštice



7. Rod: **kobylka** Řád: **rovnokřídlí**



8. Rod: **bruslařka** Řád: **ploštice**



9. Řád: **brouci**



10. Řád: **vážky**

